



บริษัท วันเดอร์ฟลาย จำกัด WONDERFLY CO.,LTD.

98/160 ซอย 2 หมู่บ้าน เอมเวอร์ซิตี รามอินทรา - จตุโชติ

แขวงออเงิน เขตสายไหม กรุงเทพมหานคร 10220

WONDERFLY

081-594-4498

www.wonderflytravel.com

# Feel Great Autumn Xi'an

ชมใบไม้เปลี่ยนสีเมืองซีอาน

ทัวร์ ไม่ลงร้าน

深圳航空 Shenzhen Airlines

บ้านเกิดท่านกวนอู

วัดกวางเหริน

โชว์ราชวงศ์ถัง

เมนูพิเศษ!!

บุฟเฟต์ซีฟู้ด

อาหารกางคู่

เปิดปิกกิ้ง

เดินทาง ก.ย - พ.ย 69

ราคาเริ่มต้น

## 26,990-

- เยือนบ้านเกิดตำนานผู้ยิ่งใหญ่ ท่านกวนอู
- ตื่นตากับสุสานทหารดินเผาจีนซีอองเต้
- พบ ซีโจ้ว แพนด้าสีน้ำตาลหนึ่งเดียวที่เลี้ยงโดยมนุษย์
- โรแมนติกกับใบไม้เปลี่ยนสี ณ สวนเยียนหนาน

พักรอชม 4 ดาว

น้ำหนักกระเป๋า 23 KG.

อาหาร 10 มื้อ

5 วัน | 4 คืน

# Feel Great Autumn Xi'an

รหัส : TGN-YCU5D02-ZH

ชมใบไม้เปลี่ยนสีเมืองซีอาน



FLIGHT : ZH282

BKK 18.00 → YCU 23.10

ขาไป

FLIGHT : ZH281

YCU 13.40 → BKK 16.55

ขากลับ

วันที่	รายการทัวร์	อาหาร			โรงแรม
		เช้า	กลางวัน	เย็น	
1	ทำอากาศยานนานาชาติสุวรรณภูมิ – ทำอากาศยาน หยุนเจิงกวงกง <b>BKK-YCU ZH282 (18.00 - 23.10)</b> <b>หมายเหตุ :</b> สำหรับคณะที่ออกเดินทางตั้งแต่วันที่ 25 ตุลาคม 2569 เป็นต้นไป เวลาบินจะเปลี่ยนเป็น BKK - YCU เวลา 12.40 - 17.30 และทางบริษัทฯ ได้เพิ่ม บริการอาหารมื้อค่ำเพิ่มเติมให้	✗	✗	✗	Weiyuan International Hotel หรือเทียบเท่า ระดับ 4 ดาว
2	เมืองหยุนเจิง – ศาลเจ้าบรรพบุรุษท่านกวงอู – เมืองซีอาน สุสานทหารดินเผาฉินซีฮ่องเต้ (รวมรถแบตเตอรี่) ผ่านชมกำแพงเมืองซีอาน - ผ่านชมจัตุรัสหอรบะวังและหอกลองซีอาน	🍴	🍴	🍴 เปิดปิกนิก	Holiday Inn Express Xi'an Daxing หรือเทียบ เท่า ระดับ 4 ดาว
3	อุทยานวิทยาศาสตร์สี่สมบัติแห่งเทือกเขาฉินหลิง – ชมใบไม้เปลี่ยนสี ณ สวนเยียนหนาน – เจดีย์ห่านป่าใหญ่ (ไม่ขึ้นต้นบนเจดีย์) ถนนคนเดินต้าถังปู๋เย่เจิง - ชมโชว์ราชวงศ์ถัง (รวมค่าเข้าชม)	🍴	🍴	🍴 บุฟเฟ่ต์ ซีฟู้ด	Holiday Inn Express Xi'an Daxing หรือเทียบ เท่า ระดับ 4 ดาว
4	วัดก่อกงเหริน – ชมหมู่บ้านนอกชมพูและใบไม้เปลี่ยนสี ณ อุทยานโบราณ สถานแห่งชาตินครหลวงอันฉางอาน – เมืองหยุนเจิง	🍴	🍴	🍴 อาหาร กว้างตุ้ง	Weiyuan International Hotel หรือเทียบเท่า ระดับ 4 ดาว
5	ห้างอู๋เยว่ – ทำอากาศยานหยุนเจิงกวงกง ทำอากาศยานนานาชาติสุวรรณภูมิ <b>YCU - BKK ZH281 (13.40 - 16.55)</b> <b>หมายเหตุ :</b> สำหรับคณะที่เดินทางกลับตั้งแต่วันที่ 25 ตุลาคม 2569 เป็นต้นไป เวลาบินจะเปลี่ยนเป็น YCU - BKK เวลา 08.15 - 11.40 ไม่มีอาหารเช้าและไม่ได้ ไปห้างอู๋เยว่	🍴	✗	✗	

โปรแกรมอาจมีการสลับวันหรือเปลี่ยนแปลงไปตามความเหมาะสม ทั้งนี้ทางบริษัทจะคำนึงถึงประโยชน์และความปลอดภัยของทุกท่านเป็นหลักสำคัญ

## อัตราค่าบริการและเงื่อนไขรายการท่องเที่ยว

### Feel Great Autumn Xi'an 5 Days 4 Nights ( ZH )


วันเดินทาง	ราคาทัวร์ผู้ใหญ่/ท่าน พักห้องละ 2-3 ท่าน	ราคาทัวร์ เด็กอายุ 2-18 ปี	ราคาทัวร์/ท่าน ไม่รวมตัว เครื่องบิน	ราคา ห้องพักเดี่ยว
23 – 27 กันยายน 2569	26,990	26,990	17,990	4,500
14 – 18 ตุลาคม 2569	28,990	28,990	18,990	5,000
21 – 25 ตุลาคม 2569	28,990	28,990	18,990	5,000
28 ตุลาคม – 01 พฤศจิกายน 2569	28,990	28,990	18,990	5,000
4 – 8 พฤศจิกายน 2569	27,990	27,990	17,990	4,500

อัตรานี้ **X** ยังไม่รวม ค่าทิป พนักงานขับรถ , มัคคุเทศก์ท้องถิ่น  
ท่านละ 2,000 บาท/ทริป/ลูกทัวร์ 1 ท่าน  
ค่าทิปหัวหน้าทัวร์ ท่านสามารถพิจารณาตามความพึงพอใจ

ราคาสำหรับเด็ก INFANT อายุไม่เกิน 2 ปี นับอายุ ณ วันที่เดินทางกลับ  
ท่านละ 6,900 บาท อัตรานี้รวมรายการทัวร์ และ ตัวเครื่องบินแล้ว

## โปรดอ่านอย่างละเอียด

- เนื่องจากห้องพักของโรงแรมในประเทศจีนนั้น มีห้องพักประเภท DOUBLE BED (DBL) ก่อนข้างจำกัด หากลูกค้ามีความประสงค์จะพักห้องประเภทนี้กรุณาแจ้งเจ้าหน้าที่ล่วงหน้าก่อนทำการจองเท่านั้น
- บริษัทฯ จะยึดประเภทห้องพักตามใบจองจากบริษัทเอเจนซีที่ท่านทำการจองทัวร์มาเท่านั้น หากมีการปรับเปลี่ยนห้องพักในระยะเวลาใกล้วันเดินทาง บริษัทฯ ขอสงวนสิทธิ์ในการเปลี่ยนแปลงประเภทห้องพัก หรืออาจมีการเรียกเก็บค่าใช้จ่ายเพิ่มเติม
- **จองทัวร์พร้อมชำระเงินมัดจำ ท่านละ 10,000 บาท ต่อคน / วันหยุดยาว 15,000 บาท ต่อคน ส่วนที่เหลือชำระทันทีก่อนการเดินทางไม่น้อยกว่า 31 วัน มิฉะนั้นถือว่าท่านยกเลิกการเดินทางโดยอัตโนมัติ (ช่วงวันหยุดยาวหรือวันหยุดเทศกาล ควรชำระก่อนเดินทางไม่น้อยกว่า 35 วัน) และ โปรแกรมทัวร์ราคาพิเศษต้องชำระค่าทัวร์เต็มจำนวน 100% เท่านั้น**
- โรงแรมที่ระบุในรายการทัวร์เป็นเพียงโรงแรมที่นำเสนอเบื้องต้นเท่านั้น ซึ่งอาจมีการเปลี่ยนแปลง แต่โรงแรมที่เข้าพักจะเป็นระดับเดียวกันตามมาตรฐานโรงแรมประเทศจีน
- ท่านที่ต้องออกบัตรโดยสารภายในประเทศ (ตัวเครื่องบิน, รถทัวร์, รถไฟ) กรุณาสอบถามเจ้าหน้าที่ทุกครั้งก่อนทำการออกบัตรโดยสาร เนื่องจากสายการบินอาจมีการปรับเปลี่ยนไฟล์ต์หรือเวลาบินโดยไม่แจ้งล่วงหน้า การแนะนำจากเจ้าหน้าที่เป็นเพียงคำแนะนำเบื้องต้นเท่านั้น
- โปรแกรมที่มีการเดินทางด้วยรถไฟความเร็วสูง อาจมีการสลับปรับเปลี่ยนสถานีต้นทางหรือปลายทาง หากตัวรถไฟรอบที่ระบุในโปรแกรมเต็มหรือไม่สามารถจองได้ กรณีเปลี่ยนแปลงผู้เดินทางจะต้องทำการออกตั๋วใหม่เท่านั้น ไม่สามารถเปลี่ยนชื่อผู้เดินทางได้ทุกกรณี
- หากเป็นเที่ยวบินแบบเหมาลำ (Charter Flight) กรณียกเลิกการเดินทาง ไม่สามารถคืนค่าตัวเครื่องบินได้ทุกกรณี
- โปรแกรมทัวร์ไม่รวมค่าวีซ่า บริษัทฯ ขอสงวนสิทธิ์ไม่คืนค่าวีซ่าทุกกรณี เนื่องจากรัฐบาลไทย-จีน ประกาศยกเลิกวีซ่า(ตั้งแต่ 01 มี.ค. 67 เป็นต้นไป)หากมีการเปลี่ยนแปลงจะยึดตามเงื่อนไขท้ายรายการ
- **ข้อความสำคัญ! พาสปอร์ตต้องมีอายุการใช้งาน ไม่ต่ำกว่า 6 เดือน นับจากวันที่เดินทางกลับเข้าประเทศไทย และมีหน้าว่างสำหรับลงตราประทับวีซ่า รวมทั้งประทับตราเข้า-ออกประเทศ อย่างน้อย 2 หน้าเต็ม และบริษัทฯ รับผิดชอบผู้มีโอกาสเดินทางเพื่อท่องเที่ยวเท่านั้น (บริษัทฯ จะไม่รับผิดชอบหากหนังสือเดินทางมีอายุต่ำกว่า 6 เดือน และทำให้ไม่สามารถเดินทางได้) หมายเหตุ: สำหรับผู้เดินทางที่มีอายุต่ำกว่า 18 ปี และไม่ได้เดินทางกับบิดาหรือมารดา ต้องมีหนังสือยินยอมให้บุตรเดินทางไปต่างประเทศจากบิดาหรือมารดาแนบมาด้วย**

14.30 น. คณะพร้อมกันที่ **ทำอากาศยานนานาชาติสุวรรณภูมิ อาคารผู้โดยสารขาออกระหว่างประเทศ ชั้น 4** เคาน์เตอร์สายการบิน **Shenzhen Airlines (ZH)**  เจ้าหน้าที่ให้การต้อนรับและอำนวยความสะดวกในการเช็คอิน (กระเป๋าสัมภาระโหลดใต้ท้องเครื่อง ท่านละ 1 ใบ น้ำหนักไม่เกิน 23 กิโลกรัม และ ถี้อขึ้นเครื่องได้ 1 ใบ น้ำหนักไม่เกิน 5 กิโลกรัม)

18.00 น. ออกเดินทางสู่ **เมืองหยุนเจิง** ประเทศจีน โดยสายการบิน Shenzhen Airlines เที่ยวบินที่ **ZH282 มีบริการอาหารบนเครื่องบิน**

23.10 น. เดินทางถึง **ทำอากาศยานหยุนเจิงกวางง (YCU)** (เวลาเร็วกว่าประเทศไทย 1 ชั่วโมง เพื่อสะดวกในการนัดหมายกรุณาปรับเวลาให้ตรงกับเวลาที่ท้องถิ่น)...หลังผ่านการตรวจคนเข้าเมืองแล้วยินดีต้อนรับท่านสู่ **เมืองหยุนเจิง** เป็นเมืองเก่าแก่ทางประวัติศาสตร์ของจีน ตั้งอยู่ทางตอนใต้ของมณฑลซานซี โดดเด่นด้วยวัฒนธรรมจินโบราณ และ ธรรมชาติที่สวยงามตระการตา

**ที่พัก**  **Weiyuan International Hotel หรือเทียบเท่า ระดับ 4 ดาว**

หมายเหตุ: สำหรับคณะที่ออกเดินทางตั้งแต่วันที่ 25 ตุลาคม 2569 เป็นต้นไป เวลาบินจะเปลี่ยนเป็น **BKK-YCU เวลา 12.40 – 17.30** และทางบริษัทฯ ได้เพิ่มบริการอาหารมื้อค่ำเพิ่มเติมให้

วันที่สอง เมืองหยุนเจิง – ศาลเจ้าบรรพบุรุษท่านกวนอู – เมืองซีอาน – สุสานทหารดินเผาจิ๋นซีฮ่องเต้ (**รวมรถबाटเตอร์**) – ผ่านชมกำแพงเมืองซีอาน – ผ่านชมจัตุรัสหอรบขังและ หอกลองซีอาน 🕒 (เช้า/กลางวัน/เย็น)

**เช้า** 🕒 **รับประทานอาหารเช้า ณ ห้องอาหารของโรงแรม (1)**

นำท่านเดินทางสู่ **ศาลเจ้าบรรพบุรุษท่านกวนอู ณ บ้านเกิดฉางผิง** เป็นหนึ่งในศาสนสถานที่มีความสำคัญทางประวัติศาสตร์และวัฒนธรรมที่ยิ่งใหญ่ของจีน ตั้งอยู่ที่หมู่บ้านฉางผิง วัดแห่งนี้สร้างขึ้นบนพื้นที่ ที่เป็นบ้านเกิดและเทวสถานดั้งเดิมของตระกูลท่านกวนอู ตัววัดถูกสร้างขึ้นครั้งแรกในราชวงศ์สุย สถาปัตยกรรมของวัดได้รับการดูแลและบูรณะอย่างดี มีโครงสร้างคล้ายกับพระราชวังโบราณที่ทอดยาวล้อมรอบด้วยธรรมชาติที่สงบและสวยงาม



จากนั้นนำท่านเดินทางสู่ **เมืองซีอาน** (ใช้เวลาเดินทางประมาณ 2.5 ชั่วโมง) หนึ่งในเมืองเก่าแก่ที่สุดของจีน มีประวัติศาสตร์ยาวนานกว่า 3,000 ปี เคยเป็นเมืองหลวงของราชวงศ์ฉินโบราณถึง 13 ราชวงศ์ ทำให้เมืองนี้เต็มไปด้วยจิตวิญญาณแห่งอารยธรรมโบราณและร่องรอยทางประวัติศาสตร์ ปัจจุบันซีอานเป็นศูนย์กลางความเจริญทางตะวันตกเฉียงเหนือของจีน

### กลางวัน **📌 รับประทานอาหารกลางวัน ณ ภัตตาคาร (2)**

นำท่านเดินทางสู่ **สุสานทหารดินเผาฉินซีฮ่องเต้ (รวมรถแบดเตอร์)** “สิ่งมหัศจรรย์อันดับ 8 ของโลก และโบราณสถานระดับ 5A ของจีน” กองทัพทหารดินเผาถูกค้นพบโดยบังเอิญจากชาวนาที่ขุดบ่อน้ำในปี ค.ศ. 1974 เป็นแหล่งมรดกโลกที่ยิ่งใหญ่และมีชื่อเสียง เป็นสถานที่ฝังพระศพของจักรพรรดิองค์แรกของจีนภายในพื้นที่กว้างใหญ่เต็มไปด้วยเรื่องราวทางประวัติศาสตร์อันน่าทึ่ง รวมถึงกองทัพทหารดินเผานับหมื่นชิ้นที่ถูกสร้างขึ้นอย่างประณีต เพื่อพิทักษ์จักรพรรดิในโลกหลังความตาย ให้ท่านนั่งรถแบดเตอร์เข้าชมอย่างสะดวกสบาย พร้อมสัมผัสความอลังการที่หาชมได้ยาก



นำท่าน **ผ่านชมความยิ่งใหญ่ของกำแพงเมืองซีอาน** กำแพงโบราณที่ยังคงสภาพสมบูรณ์ที่สุดแห่งหนึ่ง สร้างขึ้นตั้งแต่สมัยราชวงศ์หมีง เด่นด้วยโครงสร้างอิฐขนาดมหึมาโอบล้อมตัวเมืองเก่า สัมผัสกลิ่นอายประวัติศาสตร์อันยิ่งใหญ่ และสถาปัตยกรรมโบราณที่ทรงคุณค่า... สัมผัสความงดงามของการนั่งรถ **ผ่านชมหอกหลงและหอร่มังเมืองซีอาน** เห็นภาพประวัติศาสตร์นับพันปี แล่นผ่านหน้าต่างรถบัสไปอย่างมีชีวิตชีวา โดยเฉพาะในช่วงยามเย็นหอร่มังตั้งเด่นเป็นสง่าอยู่ใจกลางเมือง มีวงเวียนขนาดใหญ่ล้อมรอบ



**ค่ำ** ๑๐! รับประทานอาหารค่ำ ณ ภัตตาคาร (3) **เมนูพิเศษ!! เปิดปักกิ่ง**  
**ที่พัก** 🏠 Holiday Inn Express Xi'an Daxing หรือเทียบเท่า ระดับ 4 ดาว

**วันที่สาม** อุทยานวิทยาศาสตร์สี่สมบัติแห่งเทือกเขาฉินหลิง – ชมใบไม้เปลี่ยนสี ณ สวนเยียนหนาน  
 เจดีย์ห้าหนป่าใหญ่ (ไม่ขึ้นด้านบนเจดีย์) – ถนนคนเดินต้าถั่งปู้เย่เจิง – ชมโชว์ราชวงศ์ถัง  
**(รวมค่าเข้าชม)** ๑๐! (เช้า/กลางวัน/เย็น)

**เช้า** ๑๐! รับประทานอาหารเช้า ณ ห้องอาหารของโรงแรม (4)  
 นำท่านเดินทางสู่ **อุทยานวิทยาศาสตร์สี่สมบัติแห่งเทือกเขาฉินหลิง** (ใช้เวลาเดินทาง  
 ประมาณ 1.5 ชั่วโมง) เป็นศูนย์อนุรักษ์และวิจัยสัตว์ป่าหายากเพียงแห่งเดียวในมณฑลส่านซี



โดยทำหน้าที่ทั้งการอนุรักษ์ เลี้ยงดู ขยายพันธุ์ วิจัยทางวิทยาศาสตร์ อุทยานแห่งนี้เป็นบ้านของ  
 สัตว์สงวนคุ้มครองระดับสูงสุดของจีน 4 ชนิด ที่มีลักษณะเฉพาะตัวและหายากได้ยากมาก อาทิ  
 หมีแพนด้ายักษ์สายพันธุ์ฉินหลิง, นกช้อนหอยหงอน, ลิงจุ่มกเชดสีทอง, ทาคินแห่งฉินหลิง และ  
 ที่โดดเด่นที่สุดคือ **"ฉีไจ้"** แพนด้าสีน้ำตาลตัวเดียวในโลก หมีแพนด้าเพศผู้ที่เกิดมาพร้อมความ  
 ผิดปกติทางพันธุกรรม ทำให้ขนของมันมีสีน้ำตาลช็อกโกแลตสลบขาวแทนที่จะเป็นสีดำขาว

**กลางวัน** ๑๐! รับประทานอาหารกลางวัน ณ ภัตตาคาร (5)

ป้าย

นำท่านเดินทางสู่ **สวนสาธารณะเขื่อนหนาน Yannan Park** (ใช้เวลาเดินทางประมาณ 1.5 ชั่วโมง) เป็นสวนระบบนิเวศขนาดใหญ่ตั้งอยู่ทางตอนใต้ของเมืองซีอาน มีพื้นที่สีเขียวแนวโมเดิร์น โดดเด่นด้วยบรรยากาศภายในสวนป่าใบไม้เปลี่ยนสีกลางเมือง ไฮไลต์ คือต้นเมเปิ้ลที่จะเปลี่ยนเป็นสีแดงส้มสดใสในฤดูใบไม้ร่วง มีลานสนามหญ้าส่วนกลางขนาดใหญ่ยักษ์ ในวันหยุดจะเห็นคนท้องถิ่นมาปิกนิก นั่งแคมป์ปิ้ง ทำกิจกรรมกลางแจ้ง และมีสะพานเหล็กยกระดับสีเทาแดง ที่มีความสูงเทียบเท่าตึก 3 ชั้น ทอดตัวตัดผ่านผืนป่าภายในสวนเป็นระยะทางกว่า 1.4 กิโลเมตร ทำให้ได้สัมผัสธรรมชาติแบบ 360 องศา

**หมายเหตุ : การเปลี่ยนสีของใบไม้เป็นปรากฏการณ์ทางธรรมชาติ ความสวยงามจึงขึ้นอยู่กับสภาพอากาศและอุณหภูมิในช่วงเวลานั้น ๆ เป็นสำคัญ ทั้งนี้ บรรยากาศภายในสวนแต่ละช่วงเวลาอาจมีความแตกต่างกันไป**



นำท่านเดินทางสู่ **เจดีย์ท่านป่าใหญ่ (ไม่ขึ้นด้านบนเจดีย์)** เป็นสัญลักษณ์และโบราณสถานชั้นเอกของเมือง เจดีย์โบราณแห่งนี้สร้าง ขึ้นในปี ค.ศ. 652 ในสมัยราชวงศ์ถัง มีความงดงามเรียบง่ายแต่ทรงคุณค่า รายล้อมด้วยลานกว้างและสวนสวยงาม บรรยากาศเงียบสงบ เหมาะแก่การเล่นและถ่ายภาพความประทับใจ



นำท่านสัมผัสบรรยากาศสุดคึกคักที่ **ถนนคนเดินต้าถังบูเย่เจิง** ถนนสายวัฒนธรรมชื่อดังที่ ตกแต่งในสไตล์ราชวงศ์ถังอย่างยิ่งใหญ่ แสงไฟยามค่ำคือนสวยงามตระการตา มีทั้งร้านค้า ร้านอาหาร และการแสดงศิลปะพื้นเมืองให้ชมตลอดทาง ให้ท่านได้เพลิดเพลินกับการเดินเล่น ชิมอาหารท้องถิ่น และถ่ายภาพกับบรรยากาศสุดอลังการที่เปรียบเสมือนได้ย้อนเวลากลับไปสู่ ยุครุ่งเรืองของจีนโบราณ

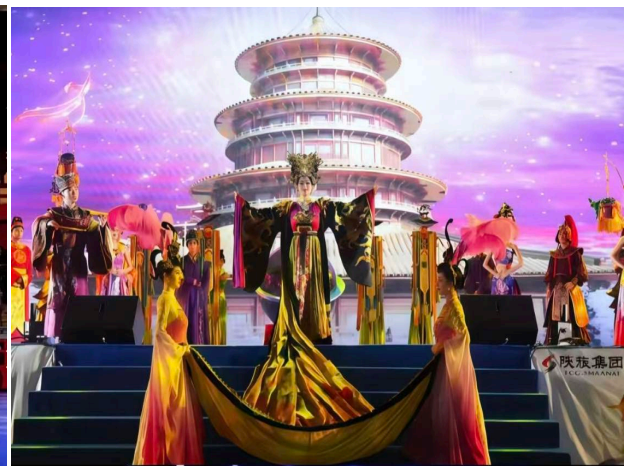


**ค่ำ** **🎉 รับประทานอาหารค่ำ ณ ภัตตาคาร (6) เมนูพิเศษ!! บุฟเฟต์ซีฟู้ด**



หลังรับประทานอาหารนำท่านชม **โชว์ราชวงศ์ถัง (รวมค่าเข้าชม)** การแสดงระดับโลกที่ซุบชีวิตหน้าประวัติศาสตร์ยุคทองของจีนให้กลับมามีชีวิตอีกครั้ง ผ่านศิลปะดนตรี นาฏศิลป์ และ เครื่องแต่งกายสุดอลังการ นำท่านย้อนอดีตไปกว่า 1,300 ปี ในสมัยที่เมืองฉางอานเป็น ศูนย์กลางทางวัฒนธรรมของโลก จุดเด่นประกอบไปด้วย การบรรเลงเพลงด้วยเครื่องดนตรีจีน

โบราณ การเต้นระบำแขนเสื้อพลิ้วร่ายรำด้วยท่วงท่าอ่อนช้อย เสียงกลองตีกุดันจำลองกองทัพ  
พระเจ้าถังไท่จง จาก แสง สี เสียง ของโรงละครใช้เทคนิคสมัยใหม่เนรมิตท้องพระโรงโบราณ  
ให้ดูยิ่งใหญ่



ที่พัก

 **Holiday Inn Express Xi'an Daxing หรือเทียบเท่า ระดับ 4 ดาว**

วันที่สี่

วัดกวางเหริน – ชมหญ้าหมอกชมพูและใบไม้เปลี่ยนสี ณ อุทยานโบราณสถานแห่งชาติ  
นครหลวงฮั่นฉางอาน – เมืองหยุนเจิง  (เช้า/กลางวัน/เย็น)

เช้า

 **รับประทานอาหารเช้า ณ ห้องอาหารของโรงแรม (7)**

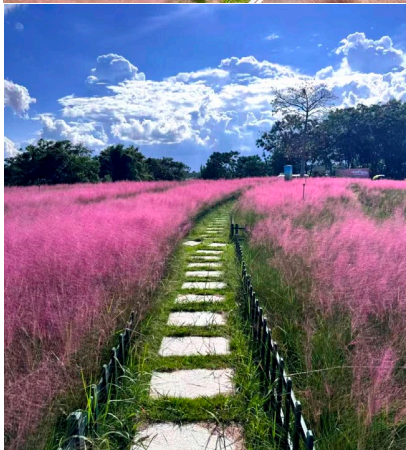
นำท่านเดินทางสู่ **วัดกวางเหริน** หรือวัดพุทธนิกายทิเบต เพียงแห่งเดียวในมณฑลส่านซี สร้าง  
ขึ้นในปี ค.ศ. 1703 โดยจักรพรรดิถังซ่งแห่งราชวงศ์ซิง เพื่อเป็นสัญลักษณ์แห่งความสามัคคี  
ระหว่างชาวจีนฮั่นและชาวทิเบต และปัจจุบันใช้เป็นที่พำนักของพระลามะชั้นสูงยามเดิน  
ทางผ่านเมืองซีอาน สถาปัตยกรรมของวัดเป็นการผสมผสานอย่างลงตัวระหว่างศิลปะราชสำนัก  
จีนและสัญลักษณ์ทางวัฒนธรรมทิเบต-มองโกเลีย บริเวณรอบวัดมีกงล้ออธิษฐานสีทองและธง  
มนต์หลากสีตามแบบฉบับทิเบตแท้ๆ ให้ผู้มาเยือนได้เดินหมุนเพื่อความป็นสิริมงคล



นำท่านสู่ **ทุ่งหญ้าหมอกชมพูและชมใบไม้เปลี่ยนสี ณ อุทยานโบราณสถานแห่งชาตินคร**

**หลวงฮั่นฉางอาน** หนึ่งในแหล่งท่องเที่ยวทางประวัติศาสตร์และโบราณคดีที่ยิ่งใหญ่ของจีน อุทยานแห่งนี้สร้างขึ้นบนพื้นที่เดิมของพระราชวังเว่ยหยาง ศูนย์กลางการปกครองอันรุ่งเรืองในยุคราชวงศ์ฮั่น ซึ่งมีอายุเก่าแก่กว่า 2,200 ปี ในช่วงฤดูใบไม้ร่วง สถานที่แห่งนี้จะถูกแต่งแต้มด้วยสีส้มของอุโมงค์ใบแปะก๊วยสีเหลืองทอง ไฮไลท์ที่โดดเด่นที่สุดในฤดูกาลนี้ ต้องยกให้ ทุ่งหญ้าหมอกชมพู ภาพของดอกหญ้าสีชมพูฟูฟ่องเบ่งบานหนาแน่นราวกับมีทะเลหมอกสีหวานลอยอยู่เหนือผืนดิน เปล่งประกายสีสวยละมุนตา ให้ความรู้สึกสวยงามราวกับอยู่ในความฝัน

**หมายเหตุ : การเปลี่ยนสีของใบไม้เป็นปรากฏการณ์ทางธรรมชาติ ความสวยงามจึงขึ้นอยู่กับสภาพอากาศและอุณหภูมิในช่วงเวลานั้น ๆ เป็นสำคัญ ทั้งนี้ บรรยากาศภายในสวนแต่ละช่วงเวลาอาจมีความแตกต่างกันไป**



กลางวัน ๑๐! รับประทานอาหารกลางวัน ณ ภัตตาคาร (8) **เมนูพิเศษ!! อาหารว่างตั้ง**

ป้าย นำท่านเดินทางกลับ **เมืองหยุนเจิง** (ใช้เวลาเดินทางประมาณ 3.5 ชั่วโมง)

\*\*\* เชิญท่านพักผ่อนบนรถบัสปรับอากาศตามอัธยาศัย \*\*\*

ค่ำ ๑๐! รับประทานอาหารค่ำ ณ ภัตตาคาร (9)

ที่พัก  Weiyuan International Hotel หรือเทียบเท่า ระดับ 4 ดาว

วันที่ห้า **ห้างอู๋เยว่ – ท่าอากาศยานหยุนเจิงกวางง – ท่าอากาศยานนานาชาติสุวรรณภูมิ**

๑๐!(เช้า/-/-)

เช้า ๑๐! รับประทานอาหารเช้า ณ ห้องอาหารของโรงแรม (10)

นำท่านสู่ **ห้างอู๋เยว่ (Wuyue Plaza)** ศูนย์การค้าทันสมัยขนาดใหญ่ที่เป็นแหล่งรวมไลฟ์สไตล์ครบครันของคนท้องถิ่น ภายในมีร้านค้าแบรนด์ดัง ร้านอาหารหลากหลายสไตล์ คาเฟ่ นั่งชิล รวมถึงโซนช้อปปิ้ง เสื้อผ้า เครื่องสำอาง และของฝากมากมาย ให้ท่านได้เพลิดเพลินกับการเลือกซื้อสินค้าและสัมผัสบรรยากาศความคึกคักของเมืองจีนยุคใหม่อย่างเต็มอิม เหมาะสำหรับพักผ่อน เดินเล่นและเก็บภาพความประทับใจในช่วงเวลาสบาย ๆ

**\*\*\*\*\* อาหารเช้ากลางวัน \*\*\*\*\***



สมควรแก่เวลานำท่านเดินทางสู่ **ท่าอากาศยานหยุนเจิงกวางง**

13.40 น. ออกเดินทางกลับสู่ ประเทศไทย โดยสายการบิน Shenzhen Airlines เที่ยวบินที่ **ZH281**

**มีบริการอาหารบนเครื่องบิน**

16.55 น. เดินทางถึง **ท่าอากาศยานนานาชาติสุวรรณภูมิ** โดยสวัสดิภาพพร้อมความประทับใจ

**หมายเหตุ: สำหรับคนที่เดินทางกลับตั้งแต่วันที่ 25 ตุลาคม 2569 เป็นต้นไป เวลาบินจะเปลี่ยนเป็น YCU – BKK เวลา 08.15 – 11.40 ไม่มีบริการอาหารเช้า และ ไม่ได้ไปห้างอู๋เยว่**







\*\*\*\*\*

**พิเศษ !! โปรแกรมทัวร์นี้ไม่แวะร้านช้อปปิ้งของรัฐบาล**

หมายเหตุ : โปรแกรมอาจมีการสลับวันหรือเปลี่ยนแปลงไปตามความเหมาะสมโดยไม่  
แจ้งให้ทราบล่วงหน้าขึ้นอยู่กับตามสถานการณ์ท้องถิ่น สถานที่ท่องเที่ยว เทศกาล หรือ  
สภาพอากาศ ณ เวลานั้น ทั้งนี้การเปลี่ยนแปลงทางบริษัทจะคำนึงถึงประโยชน์และ  
ความปลอดภัยของท่านเป็นหลักสำคัญ



## อัตราค่าบริการนี้รวม

-  ค่าตัวเครื่องบินชั้นประหยัดประเภทกรุป เดินทางไป-กลับพร้อมคณะ (กระเป๋าสัมภาระโหลดใต้ท้อง  
เครื่องท่านละ 1 ใบ น้ำหนักไม่เกิน 23 กิโลกรัม และ ถู้อื่นเครื่องได้ 1 ใบ น้ำหนักไม่เกิน 5 กิโลกรัม )
-  ค่าโรงแรมที่พักตามที่ระบุในรายการทัวร์
-  ค่าอาหารตามที่ระบุในรายการทัวร์ (ขอสงวนสิทธิ์การสลับมื้ออาหาร หรือ เปลี่ยนแปลงเมนูอาหาร  
ตามสถานการณ์)
-  ค่าธรรมเนียมในการเข้าชมสถานที่ต่างๆ และ ค่ารถบัสปรับอากาศเที่ยวตามที่ระบุในรายการทัวร์
-  ภาษีน้ำมัน และ ภาษีตัวทุกชนิด(ขอสงวนสิทธิ์ในการเรียกเก็บเพิ่มหากมีปรับขึ้นราคาก่อนวัน  
เดินทาง)
-  ประกันอุบัติเหตุ ค่ารักษาพยาบาล วงเงินไม่เกิน 500,000 บาท และ วงเงินประกันชีวิตไม่เกิน  
1,000,000บาท (เงื่อนไขเป็นไปตามที่กรมธรรม์กำหนด)

## อัตราค่าบริการนี้ไม่รวม

- ✗ ค่าธรรมเนียมออกหนังสือเดินทางไทย หรือค่าธรรมเนียมสำหรับผู้ถือหนังสือเดินทางต่างชาติ (หากมีการเรียกเก็บเพิ่ม)
- ✗ ค่าใช้จ่ายส่วนตัวอื่นๆ ที่ไม่ได้ระบุไว้ในรายการทัวร์
- ✗ ค่าส่วนต่างน้ำหนักกระเป๋าเดินทาง กรณีที่เกินกว่าสายการบินกำหนด
- ✗ ค่าใช้จ่ายอันเกิดจากความล่าช้าของสายการบิน อุบัติภัยธรรมชาติ การประท้วง การก่อกวน การนัดหยุดงาน ซึ่งอยู่นอกเหนือจากความควบคุมของบริษัทฯ
- ✗ ค่าใช้จ่ายเพิ่มเติม หากหน่วยงานรัฐบาลไทย/จีน มีการปรับเปลี่ยนข้อตกลงเกี่ยวกับการกักตัว หรือขอเรียกตรวจโรคเพิ่มเติม
- ✗ ค่าทิป พนักงานขับรถ , มัคคุเทศก์ท้องถิ่น ท่านละ 2,000 บาท/ทริป/ลูกทัวร์ 1 ท่าน และ ค่าทิปหัวหน้าทัวร์ โดยท่านสามารถพิจารณาตามความพึงพอใจ
- ✗ ภาษีมูลค่าเพิ่ม ( VAT 7 % ) และ ภาษีหัก ณ ที่จ่าย 3 %
- ✗ ค่าภาษีน้ำมัน ที่สายการบินเรียกเก็บเพิ่ม ภายหลังจากทางบริษัทฯ ได้ออกตั๋วเครื่องบินไปแล้ว

## เงื่อนไขการสำรองที่นั่งและการยกเลิกทัวร์

### การจองทัวร์

- กรุณาจองทัวร์ล่วงหน้า ก่อนการเดินทาง พร้อมชำระมัดจำ ท่านละ 10,000 บาท ทั้งนี้ ส่วนที่เหลือชำระเต็มจำนวนไม่น้อยกว่า 31 วันก่อนวันเดินทาง หากไม่ชำระภายในระยะเวลาดังกล่าว บริษัทฯ ขอสงวนสิทธิ์ถือว่าท่าน ยกเลิกการเดินทางโดยอัตโนมัติ
- กรณีราคาทัวร์โปรโมชั่น ราคาทัวร์พิเศษ ต้องชำระค่าทัวร์เต็มจำนวน **100% เท่านั้น**
- ราคาสำหรับเด็ก **INFANT** อายุไม่เกิน **2 ปี** นับอายุ ณ วันที่เดินทางกลับ ท่านละ **6,900 บาท** อัตรานี้รวมรายการทัวร์ และ ตั๋วเครื่องบินแล้ว

## กรณียกเลิก

- ยกเลิกก่อนวันเดินทาง 45 วันขึ้นไป บริษัทฯ คืนเงินค่ามัดจำทั้งหมด โดยหักค่าใช้จ่ายที่เกิดขึ้นจริง อาทิ ค่าตัวเครื่องบิน ค่าโรงแรม ค่าพาหนะ ฯลฯ
- ยกเลิกก่อนวันเดินทางน้อยกว่า 45 วัน บริษัทฯ จะหักค่าทัวร์ 50% จากราคาขาย และหักค่าใช้จ่ายที่เกิดขึ้นจริง อาทิ ค่าตัวเครื่องบิน ค่าโรงแรม ค่าพาหนะ ฯลฯ
- ยกเลิกก่อนวันเดินทางตั้งแต่ 30 วันลงมา บริษัทฯ ขอสงวนสิทธิ์ ไม่คืนค่าทัวร์ทั้งหมด ไม่ว่ากรณีใด ๆ ทั้งสิ้น

## การจองทัวร์ : ช่วงวันหยุดเทศกาล , วันหยุดยาว หรือ ทัวร์โปรโมชั่น

- กรุณาทำการจองทัวร์ล่วงหน้าก่อนวันเดินทาง พร้อมชำระมัดจำ ท่านละ 15,000 บาท ทั้งนี้ ส่วนที่เหลือชำระเต็มจำนวนไม่น้อยกว่า 35 วันก่อนวันเดินทาง หากไม่ชำระภายในระยะเวลาดังกล่าว บริษัทฯ ขอสงวนสิทธิ์ ถือว่าท่านยกเลิกการเดินทางโดยอัตโนมัติ
- **กรณีราคาทัวร์โปรโมชั่น ราคาทัวร์พิเศษ ต้องชำระค่าทัวร์เต็มจำนวน 100% เท่านั้น**

## กรณียกเลิก : ช่วงวันหยุดเทศกาล , วันหยุดยาว หรือ ทัวร์โปรโมชั่น

- ยกเลิกก่อนวันเดินทาง 60 วันขึ้นไป บริษัทฯ คืนเงินมัดจำทั้งหมด โดยหักค่าใช้จ่ายที่เกิดขึ้นจริง อาทิ ค่าตัวเครื่องบิน ค่าโรงแรม ค่าพาหนะ ฯลฯ
- ยกเลิกก่อนวันเดินทางน้อยกว่า 60 วัน บริษัทฯ หักค่าทัวร์ 50% จากราคาขาย และหักค่าใช้จ่ายที่เกิดขึ้นจริง อาทิ ค่าตัวเครื่องบิน ค่าโรงแรม ค่าพาหนะ ฯลฯ
- ยกเลิกก่อนวันเดินทางตั้งแต่ 45 วันลงมา บริษัทฯ ขอสงวนสิทธิ์ ไม่คืนค่าทัวร์ทั้งหมด ไม่ว่ากรณีใด ๆ ทั้งสิ้น

## กรณีเจ็บป่วย

- กรณีเจ็บป่วย จนไม่สามารถเดินทางได้ ผู้เดินทางต้องยื่นหลักฐานพร้อมใบรับรองแพทย์ประกอบ เพื่อใช้ในการยื่นขอยกเลิก หรือเลื่อนการเดินทาง กับสายการบินและหน่วยงานที่เกี่ยวข้อง ทั้งนี้ ขึ้นอยู่กับการพิจารณาของสายการบิน และหน่วยงานที่เกี่ยวข้องเป็นสำคัญ หากมีค่าใช้จ่ายเพิ่มเติมเกิดขึ้น ผู้เดินทางต้องเป็นผู้รับผิดชอบค่าใช้จ่ายดังกล่าวเอง
- ในกรณีเจ็บป่วยกะทันหันและแจ้งล่วงหน้าเพียง 10 วัน ทางบริษัทฯ ขอสงวนสิทธิ์ ไม่คืนเงินทุกกรณี

## เงื่อนไขรายละเอียดเพิ่มเติม

- บริษัทฯ ขอสงวนสิทธิ์ในการเปลี่ยนแปลงโปรแกรมทัวร์ในทุกกรณีหากเกิดเหตุสุดวิสัย
- เที่ยวบิน ราคา และรายการท่องเที่ยว สามารถเปลี่ยนแปลงได้ตามความเหมาะสม โดยคำนึงถึงผลประโยชน์ของผู้เดินทางเป็นสำคัญ
- บริษัทฯ จะไม่รับผิดชอบใดๆ กรณีเกิดความล่าช้าของสายการบิน สายการบินยกเลิกเที่ยวบิน การประท้วง การนัดหยุดงาน การก่อกวน หรือกรณีที่ผู้เดินทางถูกปฏิเสธการเข้าหรือออกเมือง จากเจ้าหน้าที่ตรวจคนเข้าเมือง หรือเจ้าหน้าที่กรมแรงงาน ทั้งจากประเทศไทยและต่างประเทศ ซึ่งอยู่นอกเหนือความรับผิดชอบของบริษัทฯ รวมถึงเหตุภัยพิบัติทางธรรมชาติ (ลูกค้าต้องยอมรับเงื่อนไขนี้ ในกรณีเกิดเหตุสุดวิสัยบริษัทฯ ขอสงวนสิทธิ์ปรับเปลี่ยนโปรแกรมตามความเหมาะสม)
- บริษัทฯ จะไม่รับผิดชอบใดๆ ทั้งสิ้น หากผู้เดินทางประสบเหตุฉุกเฉินจากโรคประจำตัวซึ่งไม่ได้เกิดจากอุบัติเหตุในรายการท่องเที่ยว(ลูกค้าต้องยอมรับเงื่อนไขนี้ในกรณีเกิดเหตุสุดวิสัยที่อยู่นอกเหนือความรับผิดชอบของบริษัทฯ)
- บริษัทฯ จะไม่รับผิดชอบชดเชยคืนเงินใดๆทั้งสิ้น หากท่านใช้บริการของบริษัทฯ ไม่ครบถ้วน เช่น ไม่เข้าร่วมชมบางรายการ หรือไม่รับประทานอาหารบางมื้อ เนื่องจากค่าใช้จ่ายทั้งหมดได้ชำระแบบเหมาจ่ายกับตัวแทนต่างประเทศแล้ว
- บริษัทฯ จะไม่รับผิดชอบใดๆทั้งสิ้น ในกรณีสิ่งของสูญหายจากการโจรกรรมหรืออุบัติเหตุที่เกิดจากความประมาทของนักท่องเที่ยวเอง รวมถึงกรณีกระเป๋าเดินทางสูญหายหรือขำรดจากสายการบิน
- กรณีตรวจคนเข้าเมืองทั้งที่ภายในประเทศไทย และ ต่างประเทศ ถูกปฏิเสธมิให้เดินทางออก หรือเข้า ประเทศที่ระบุในรายการเดินทาง บริษัทฯ ขอสงวนสิทธิ์ไม่คืนเงินค่าทัวร์ในทุกกรณี
- ตัวเครื่องบินเป็นตัวราคาพิเศษ กรณีท่านไม่เดินทางพร้อมคณะ จะไม่สามารถเลื่อนวันเดินทาง คืนเงิน หรือเปลี่ยนชื่อผู้โดยสารได้ หากมีการปรับราคาตัวตามอัตราค่าน้ำมันหรือค่าเงินแลกเปลี่ยน บริษัทฯ ขอสงวนสิทธิ์ในการปรับราคาตัวดังกล่าว
- เมื่อท่านชำระเงินแล้วไม่ว่าจะทั้งหมดหรือบางส่วน ผ่านตัวแทนหรือชำระตรงกับบริษัทฯ ถือว่าท่านยอมรับเงื่อนไขและข้อตกลงทั้งหมดที่ระบุไว้ในรายการทัวร์ข้างต้น
- สำหรับกรุ๊ปเดินทางในช่วงวันหยุด หรือ เทศกาล ที่ต้องการันตีมัดจำที่หนึ่งกับสายการบิน หรือตัวแทนทั้งภายในประเทศและต่างประเทศ รวมถึงเที่ยวบินพิเศษ เช่น Charter Flight หรือ Extra Flight จะไม่มีการคืนเงินมัดจำหรือค่าทัวร์ใดๆ ทั้งสิ้น

- หนังสือเดินทาง(Passport) ต้องไม่มีการชำรุด เปียกน้ำ ชีดเขียน หรือตราประทับลายการ์ตูนที่ไม่ใช่ตราประทับอย่างเป็นทางการของเจ้าหน้าที่ตรวจคนเข้าเมือง กรุณาตรวจสอบหนังสือเดินทางของท่านก่อนการเดินทางหากถูกเจ้าหน้าที่ปฏิเสธการเข้า-ออกเมือง บริษัทฯจะไม่รับผิดชอบใดๆทั้งสิ้น
- กรณีใช้หนังสือเดินทางราชการ(เล่มสีน้ำเงิน) เพื่อการท่องเที่ยวเกี่ยวกับคณะทัวร์ หากถูกปฏิเสธการเข้า-ออกประเทศ ไม่ว่าจะกรณีใด บริษัทฯขอสงวนสิทธิ์ไม่คืนค่าทัวร์และไม่รับผิดชอบใดๆทั้งสิ้น
- กรณีมี “คดีความ” ที่ไม่อนุญาตให้เดินทางออกนอกประเทศ โปรดตรวจสอบก่อนการจองทัวร์ หากไม่สามารถเดินทางได้ ซึ่งอยู่นอกเหนือการควบคุมของบริษัทฯ จะไม่รับผิดชอบใดๆทั้งสิ้น
- กรณี “หญิงตั้งครรภ์” ท่านต้องมีใบรับรองแพทย์ที่ระบุว่าสามารถเดินทางได้รวมถึงระบุนายุครรภ์ที่ชัดเจน บริษัทฯขอสงวนสิทธิ์ไม่รับผิดชอบใดๆในกรณีที่เกิดปัญหาด้านสุขภาพที่เกี่ยวข้อง ซึ่งอยู่นอกเหนือการควบคุมของบริษัทฯ
- ห้องพักรแต่ละโรงแรมมีลักษณะแตกต่างกัน ได้แก่ ห้องพักเดี่ยว (Single), ห้องพักคู่ (Twin), ห้องเตียงเดี่ยว(Double) และห้องพักแบบ 3 ท่าน (Triple Room) โดยห้องพักรแต่ละประเภทอาจจะไม่ติดกัน และบางโรงแรมอาจไม่มีห้องพักแบบ 3 ท่าน ซึ่งอาจเป็น 1 เตียงใหญ่ กับ 1 เตียงเสริมแทน
  - กรณีห้องพักร แบบ Twin Bed (เตียงเดี่ยว 2 เตียง) หากโรงแรมไม่มีหรือเต็ม บริษัทฯขอปรับเป็นห้อง Double Bed (เตียงเดี่ยวใหญ่ 1 เตียง) โดยไม่ต้องแจ้งให้ทราบล่วงหน้า
  - กรณีห้องพักรแบบ Double Bed (เตียงเดี่ยวใหญ่ 1 เตียง) หากโรงแรมไม่มีหรือเต็ม บริษัทฯขอปรับเป็นห้องพักร แบบ Twin Bed (เตียงเดี่ยว 2 เตียง) โดยไม่ต้อง แจ้งให้ทราบล่วงหน้า
  - กรณีพักรแบบ Triple Room (พักร 3 ท่าน 1 ห้อง) ท่านที่ 3 อาจใช้เตียงเสริม (Extra Bed) หรือโซฟาเบด (Sofa Bed) หรือฟูกเสริม ทั้งนี้ขึ้นอยู่กับรูปแบบของการจัดห้องพักรแต่ละโรงแรม
- กรณีผู้เดินทางเป็นชาวอิสลาม , ไม่รับประทานเนื้อสัตว์ , ทานมังสวิรัต หรือ แพ้อาหารบางประเภท กรุณาแจ้งเจ้าหน้าที่ล่วงหน้าเป็นกรณีพิเศษ
- กรณีผู้เดินทางต้องการความช่วยเหลือพิเศษ เช่น ต้องการใช้รถเข็นในสนามบิน (วีลแชร์) กรุณาแจ้งบริษัทฯ อย่างน้อย 5-7 วันก่อนการเดินทาง มิฉะนั้นจะไม่สามารถจัดเตรียมล่วงหน้าได้
- ภาพที่ใช้ในโปรแกรมเป็นภาพเพื่อการโฆษณาเท่านั้น

**ก่อนตัดสินใจจองทัวร์ กรุณาอ่านเงื่อนไขการเดินทางและรายการทัวร์ทุกหน้าอย่างละเอียด เพื่อประโยชน์ของท่านเอง ทางบริษัทฯ จะถือว่าท่านรับทราบและยอมรับในเงื่อนไขต่างๆ ที่ระบุไว้ในรายการทัวร์ทั้งหมดแล้ว**

